



Revisão da oferta de cursos EPT no RS

Alinhamento com Professores e
Diretores

São Paulo, 25 de novembro de 2021





O projeto foi realizado em parceria com o Itaú Educação e Trabalho e com a consultoria de negócios Peers

Parcerias e objetivo do projeto

Parcerias

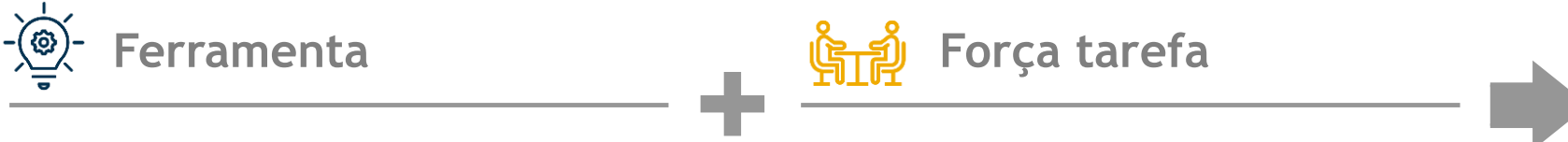
Objetivos



1. Estratégia		Direcionamento a partir das metas do governo <ul style="list-style-type: none">▪ Meta 11 do PNE▪ Meta 11 do PEE
2. Revisão		Revisão da oferta de cursos, a partir da aderência pedagógica e econômica dos cursos atuais, e definição das ações necessárias
3. Plano de implementação		Elaboração de um plano de implementação - gestão e acompanhamento
4. Expansão		Direcionamento para a expansão

Para a revisão dos cursos ofertados atualmente, utilizamos as aderências econômica e pedagógica e o conhecimento dos membros da SUEPRO

Racional da avaliação dos cursos atuais



Construção dos indicadores de:

- **Aderência econômica**
 - Representatividade do Setor
 - Evolução do Setor
 - Aderência a APL²
- **Aderência pedagógica**
 - Evolução da matrícula
 - Taxa de ocupação inicial
 - % Concluintes
 - Sobreposição de oferta

Força tarefa

Conhecimentos da SUEPRO sobre:

- Cidade
- Escola
- Curso
- Infraestrutura



Ações prioritizadas

1. Revisar matrizes curriculares e planos de cursos, em conjunto com a rede para o Ensino Médio
2. Avaliar substituição de cursos classificados como baixas aderência econômica e pedagógica
3. Revisar/adequar matrizes curriculares e planos de cursos, em conjunto com a rede (subsequentes e concomitantes)

Aprofundando nas ações, priorizamos os cursos considerando a representatividade de matrículas

Detalhamento das ações priorizadas

Integrado

Revisar matriz curricular para o EM ▲

- Priorização, em conjunto com a rede, de 4 cursos para **revisão da matriz curricular e ementa**, cuja soma representa **80% das matrículas** do integrado
 - Administração
 - Agropecuária
 - Eletrotécnica
 - Informática

Avaliar substituição de curso ▲

- Avaliar possibilidade de substituir cursos de contabilidade e meio ambiente pelos cursos com matrizes que serão revisadas (administração, agropecuária, eletrotécnica ou informática)
 - Contabilidade
 - Meio ambiente

Não integrado

Adequar matriz curricular ▲

- Adequar matriz curricular e ementa dos 4 cursos acima (definidos para o integrado) para o não integrado
 - Administração
 - Agropecuária
 - Eletrotécnica
 - Informática

Avaliar substituição de curso ▲

- Avaliar possibilidade de substituir cursos de contabilidade e secretariado pelos cursos com matrizes que serão revisadas (administração, agropecuária, eletrotécnica ou informática)
 - Contabilidade
 - Secretariado

Para a expansão da oferta de cursos, priorizamos as cidades com maior necessidade de EPT e calculamos uma projeção de matrículas

Racional para definição das cidades a serem expandidas

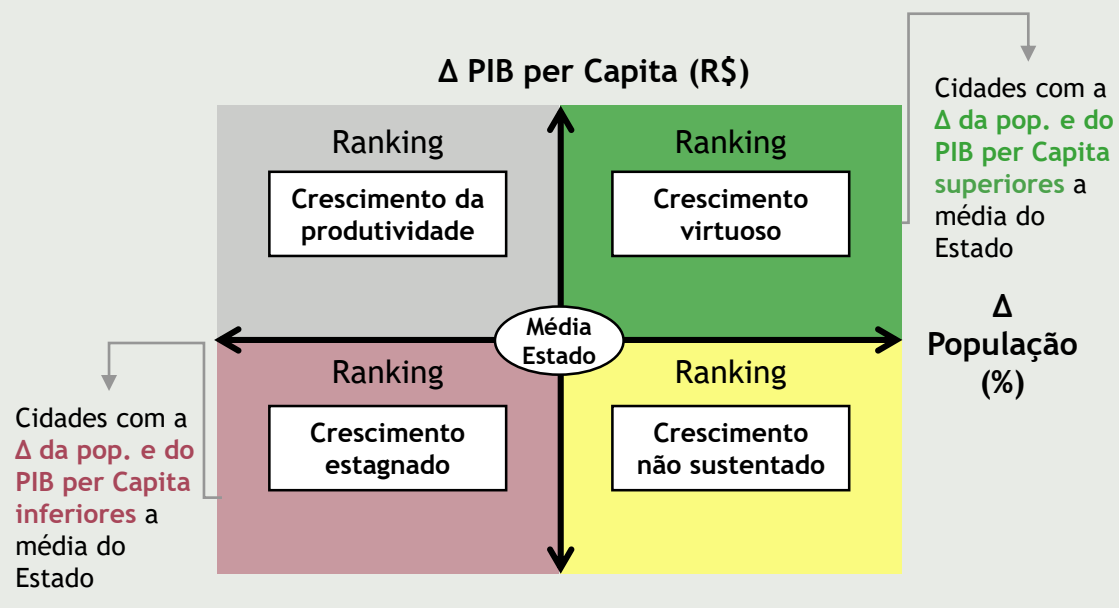
Indicadores

Indicadores econômicos da cidade

- PIB per Capita
- Tamanho da população
- % pessoas com ensino superior
- IDH Educacional
- Iniciativa local
- Parcerias existentes

Ranking das cidades com maior necessidade de EPT

- Distribuição das cidades do RS, em quatro quadrantes, por meio da variação do PIB per Capita e da população
- A avaliação dos indicadores econômicos permite ranquear, por quadrante, as cidades com maior necessidade de EPT



Projeção de matrículas

Fizemos a projeção de matrículas com base na média da razão entre vagas ofertadas atualmente e a população jovem.

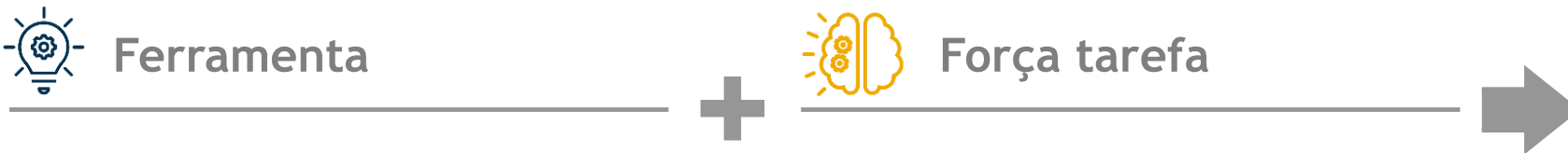
$$\text{Razão (\%)} = \frac{\text{Vagas do Integrado ofertadas}}{\text{População jovem (15 a 19 anos)}}$$

Priorizamos as cidades aplicando a razão média na população jovem e considerando:

- Top 53 cidades de cada ranking
- Mínimo de 3 turmas com média de 30 vagas¹
- Número de matrículas potenciais igual a 80% das vagas estimadas

Com as análises da ferramenta e com os conhecimentos da SUEPRO, chegamos à priorização de 61 cidades para expansão no RS

Resultado da análise de expansão

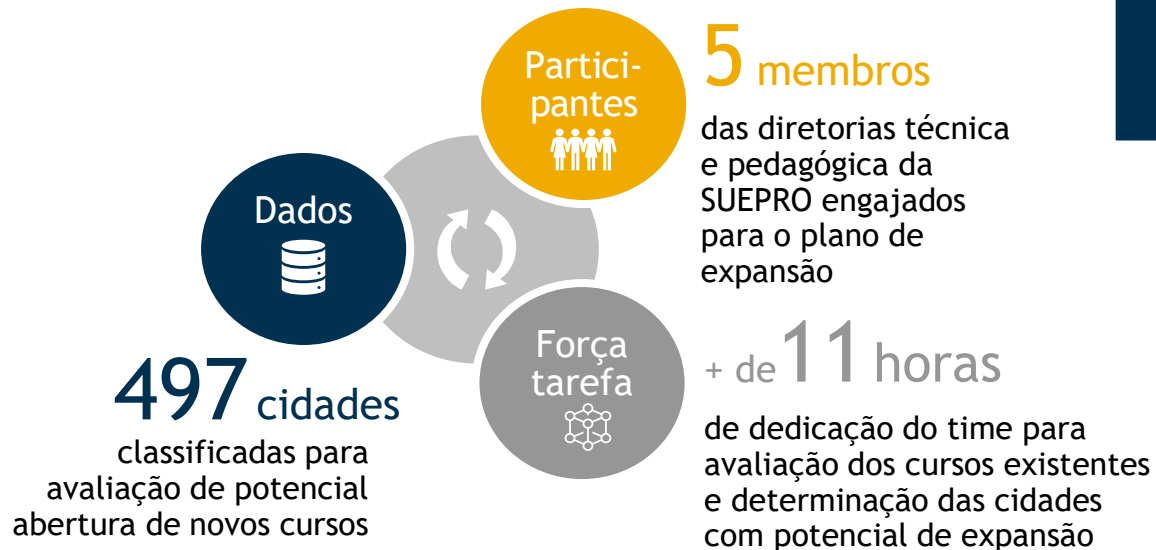


Parâmetros que geraram:

- Ranking das cidades com necessidade de cursos EPT de acordo com os dados econômicos
- Definição de setores econômicos prioritários
- Sugestão de cursos por setor econômico

Conhecimentos da SUEPRO sobre:

- Cidades
- Solicitações de novos cursos
- Parcerias conhecidas



Resultado até 2024

61 Cidades priorizadas

16.152 Matrículas em potencial

E com isso, será possível organizar a sequência das escolas de acordo com a complexidade de implementação

Distribuição da expansão nos próximos anos

Complexidade de implementação	2022	2023	2024	Tempo	Custo
1 + Infra e equipamentos: Não + professores: Não		Implantação		↓	↓
2 + Infra e equipamentos: Não + professores: Sim	Preparação	Implantação		↑	↓
3 + Infra e equipamentos: Sim + professores: Sim	Preparação		Implantação	↑	↑

E por fim, relacionamos os principais progressos e os próximos passos para garantir a implantação de todo o trabalho planejado

Progressos e próximos passos



PROGRESSOS

- Contato com as CREs para início da implementação das ações
- Início da revisão das matrizes curriculares dos cursos priorizados
- Comunicação para matrículas 2022
- Definição das cidades para expansão
- Construção de governança de parcerias



PRÓXIMOS PASSOS

- Implantação das novas matrizes e formação para alterações
- Levantar informações operacionais para implantação da expansão dos cursos
- Definir junto às CREs dentre as sugestões de cursos quais cursos devem ser implementados em cada cidade
- Iniciar ações de implantação dos novos cursos conforme necessidade de cada cidade

Obrigado!