



XXXVII ENCONTRO ESTADUAL DE PROFESSORES DO ENSINO AGRÍCOLA



Painel: A importância da Erva Mate no contexto social e econômico

Prof. Me. Valdecir Balestrin

COLÉGIO AGRÍCOLA ESTADUAL ÂNGELO EMÍLIO GRANDO

O Colégio Agrícola Estadual Ângelo Emílio Grando foi inaugurado em 09/04/1960. Em 1964 iniciou o Curso de Técnico em Agropecuária com denominação de Ginásio Agrícola de Erechim, que durou até 1967. A partir de 1972, o Colégio Agrícola passou a oferecer somente o Curso Técnico em Agropecuária concomitante ao Ensino Médio e, desde 2012, o Curso de Técnico em Agropecuária é integrado ao Ensino Médio com regime de Internato.

Os alunos são oriundos dos mais diversos municípios da Região do Alto Uruguai e o Colégio oferece infraestrutura de alojamento, cozinha, refeitório e padaria para o bem-estar dos educandos.

Desde a fundação em 1960, o Colégio Agrícola já formou mais de três mil alunos. Para desenvolver os componentes curriculares das áreas técnicas, o Colégio conta com 12 UEPS - Unidades Educativas de Produção: Agroindústria, Avicultura, Bovinocultura, Culturas, Desenho e Topografia, Fruticultura, Pequenos Animais, Ervas Medicinais, Jardinagem, Olericultura, Nutrição Animal, Suinocultura e Silvicultura.



Como agregar valor na propriedade:



CULTURAS



AGROSILVOPASTORIL



“A erva-mate (*Ilex paraguariensis* A.St. Hil) é o principal produto florestal não madeireiro da economia na região Sul do Brasil.

A espécie ocorre naturalmente nos estados do Paraná, Santa Catarina, Rio Grande do Sul e no Sul do Mato Grosso do Sul e extremo Sul de São Paulo”.

Fonte: Joel Ferreira Junior Penteadó

Erva 20: Sistema de produção para erva-mate. (2019)



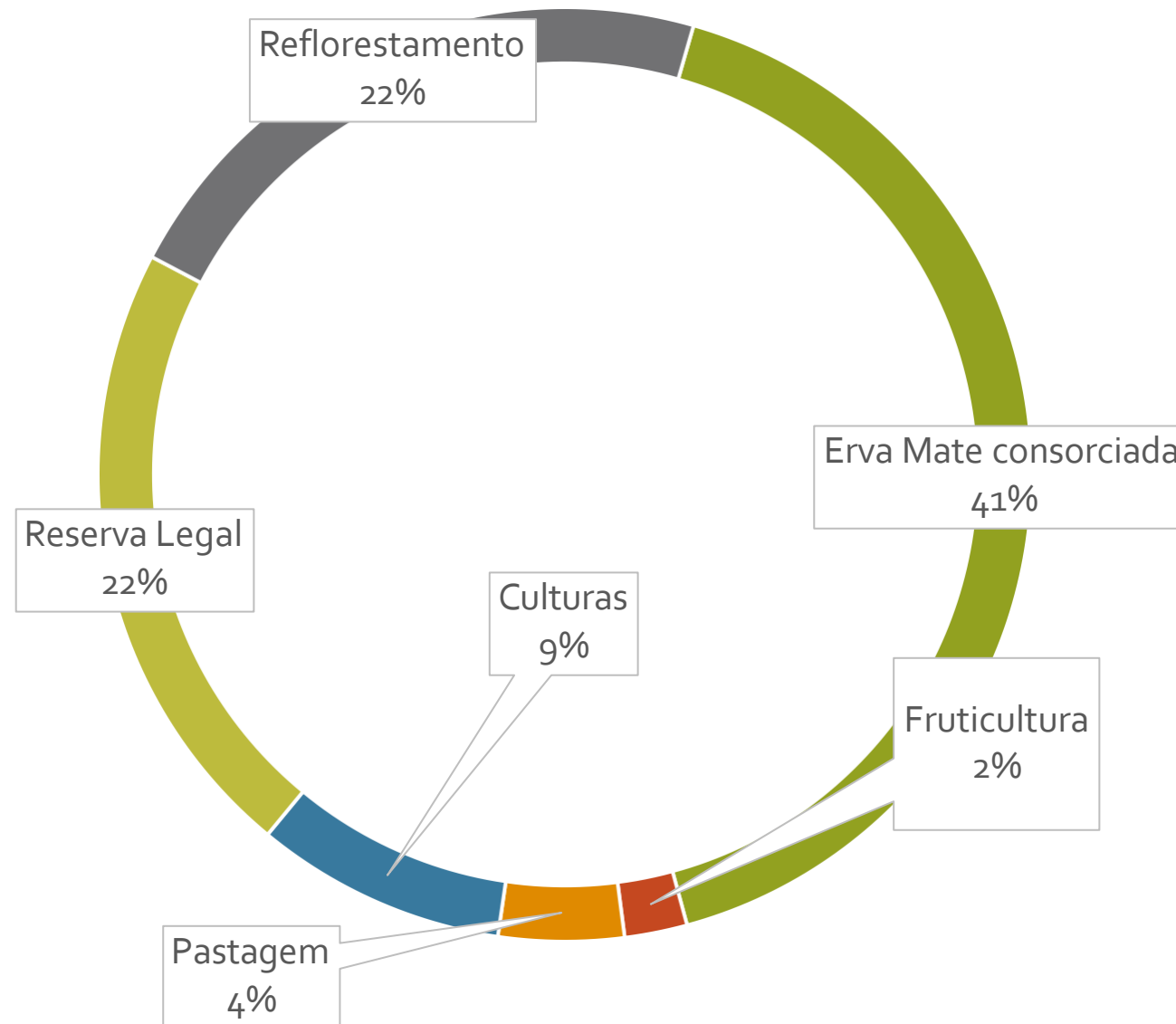


“Historicamente, a exploração comercial da erva-mate foi responsável por um dos principais ciclos da economia brasileira, quando estimulou o surgimento e o desenvolvimento de diversas cidades na região Sul brasileira.

Atualmente, o cultivo dessa espécie ainda representa importante potencial econômico, social e ecológico à região”.

Fonte: Joel Ferreira Junior Penteado
Erva 20: Sistema de produção para erva-mate. (2019)

Propriedade ideal (até 1 módulo de terra* - 20 a 25 ha)





Erva Mate

consorciada com culturas de milho, mandioca, soja, amendoim forrageiro, fumo, feijão e porongos.

Erva Mate consorciada com milho



Erva Mate consorciada com milho



Erva Mate consorciada com milho



Erva Mate consorciada com milho



Erva Mate consorciada com milho



Erva Mate consorciada com mandioca



Erva Mate consorciada com mandioca



Erva Mate consorciada com mandioca



Erva Mate consorciada com soja



Erva Mate consorciada com soja



Erva Mate consorciada com soja



Erva Mate consorciada com amendoim forrageiro



Erva Mate consorciada com amendoim forrageiro



Erva Mate consorciada com amendoim forrageiro



Erva Mate consorciada com fumo



Erva Mate consorciada com feijão



Erva Mate consorciada com porongos



Erva Mate consorciada com porongos





Reserva Legal

Erva Mate com espécies nativas (sombreamento)

Erva Mate com espécies nativas



Erva Mate com espécies nativas



Erva Mate com espécies nativas



Erva Mate com espécies nativas





Reflorestamento

Erva Mate com espécies florestais (eucaliptos, pinus, noqueira pecan e outras)

Erva Mate com eucalipto



Erva Mate com eucalipto



Erva Mate com eucalipto



Erva Mate com pinus



Erva Mate com pinus



Erva Mate com nogueira pecan



Erva Mate com araucária



Erva Mate com araucária



Erva Mate com araucária





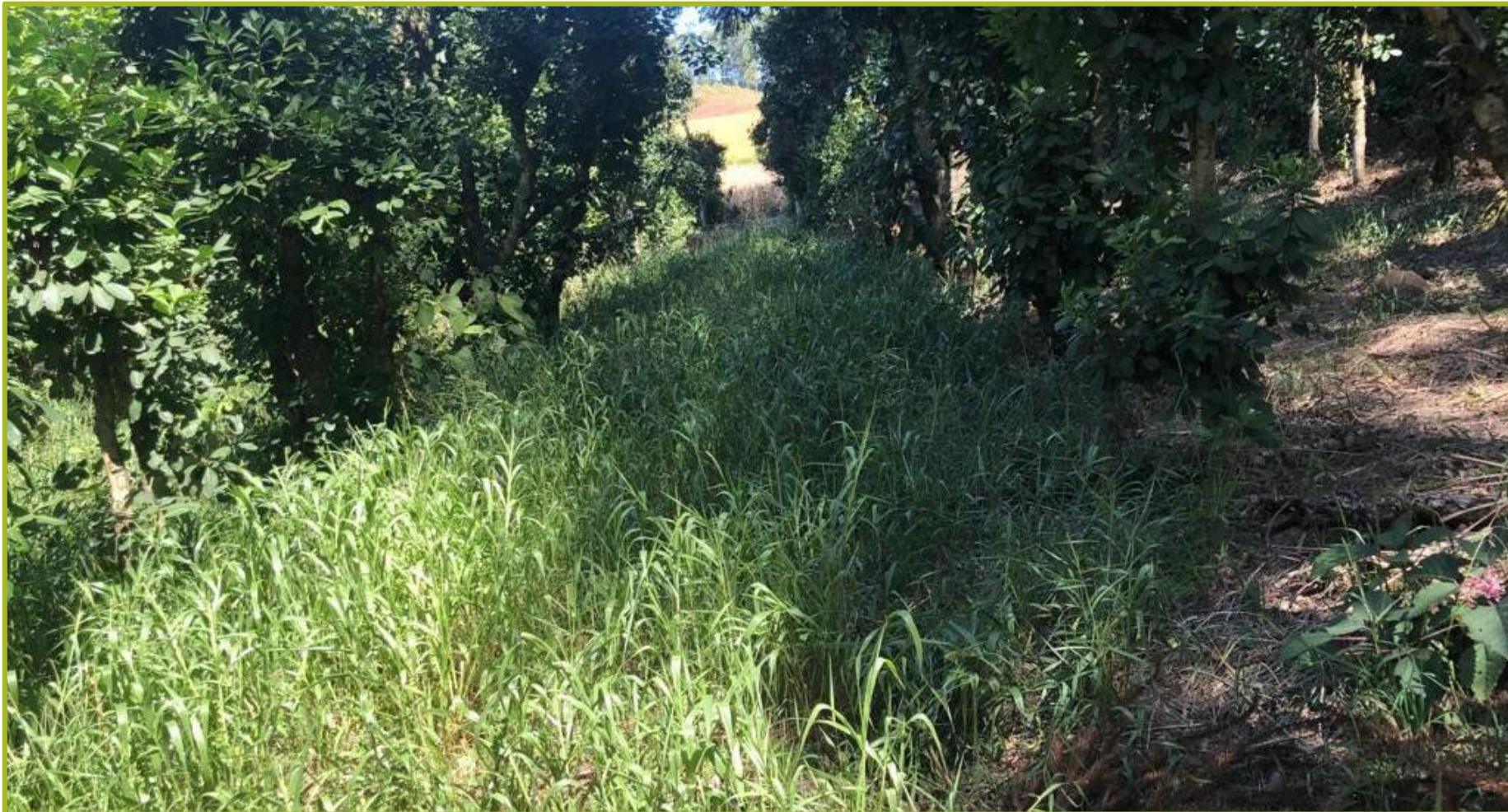
Erva Mate

consorciada com
pastagens (aveia e
azevém)

Erva Mate consorciada com aveia e azevém



Erva Mate consorciada com aveia e azevém





Erva Mate

consorciada com
fruticultura (citrus)

Erva Mate com citrus



Erva Mate com citrus





OBRIGADO!